

Условные знаки карт для ориентирования на лыжах

**Учебное пособие по теме:
«Условные знаки
для карт спортивного
ориентирования»**

Составил : Владимир Прохоров

2010 г.



Введение

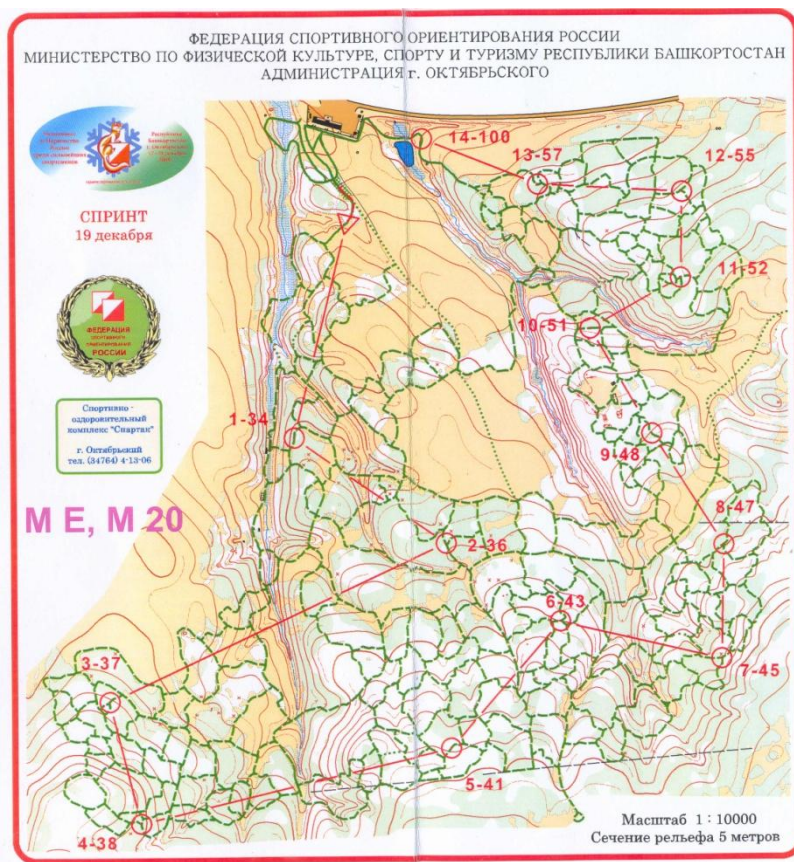
- **Карты для ориентирования на лыжах основаны на условных знаках карт для ориентирования бегом. Однако есть особые требования и добавления к знакам, в связи со спецификой ориентирования на лыжах.**

Основные требования к картам в ориентировании на лыжах

- Ориентирование на лыжах осуществляется на сетке лыжней и включает в себя (как базовый элемент), сложные задачи выбора маршрута, в том числе, с учетом разностей высот.
- Очевидно, что карта должна быть легко читаемой при передвижении на лыжах на большой скорости.
- Карта должна «избегать» большой детализации для того, чтобы подчеркнуть сеть лыжней и упростить представление рельефа.

Карта для ориентирования на лыжах

Кубок России 2004г. г. Октябрьский

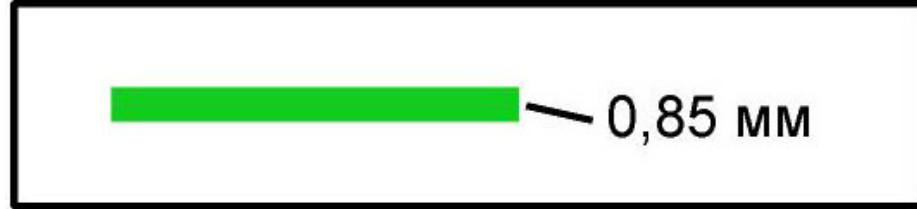


Лыжное ориентирование – вид спорта, в котором спортсмен использует карту и компас для передвижения в сетке лыжной по заданному маршруту.

Группы условных знаков для ориентирования на лыжах

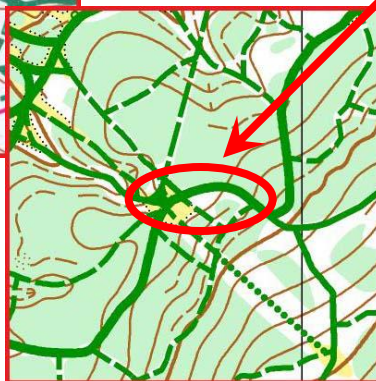
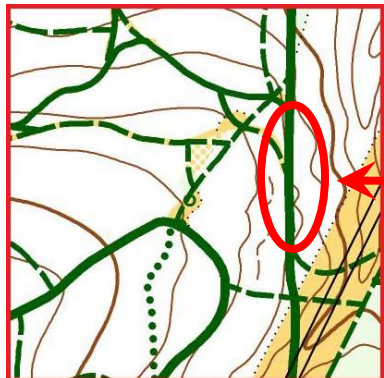
- **Знаки (символы), «позволяющие» передвигаться на лыжах**
- **Знаки(символы), «препятствующие или запрещающие» передвигаться на лыжах**
- **Знаки(символы) дистанции**

.801



- «Очень скоростная лыжня»
(ширина более 3 метров)
- Цвет: средне-зеленый
- **Очень скоростная (плотная) широкая лыжня, подготовленная с помощью специальной техники (ратрака)**
- Передвижение возможно любым способом (в том числе и бегом)

Примеры



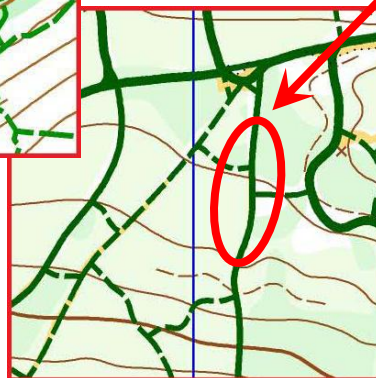
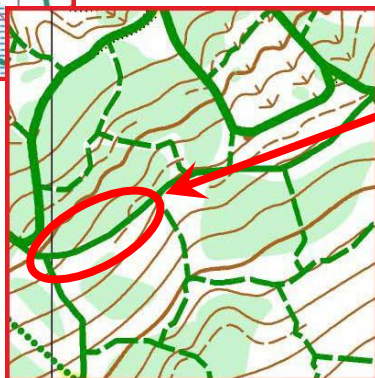
изображение
на
карте

.802



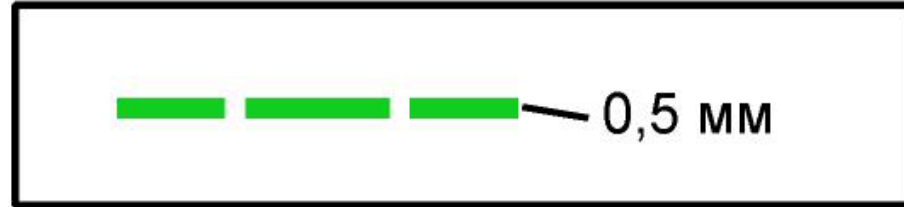
- «Скоростная лыжня»
(ширина от 1,5 до 3 метров)
- Цвет: средне-зеленый
- **Скоростная лыжня, пригодная для передвижения коньковым ходом (приготовленная снегоходом)**
- Более грубая и мягкая, чем предыдущая, обычно 2-3 м шириной. Передвижение возможно любым способом (в том числе и бегом)

Примеры



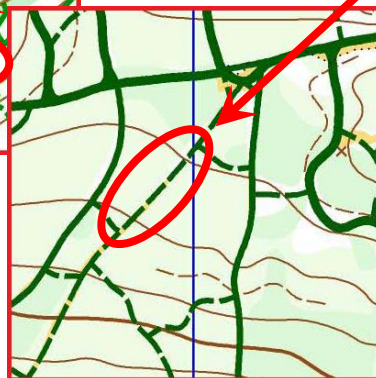
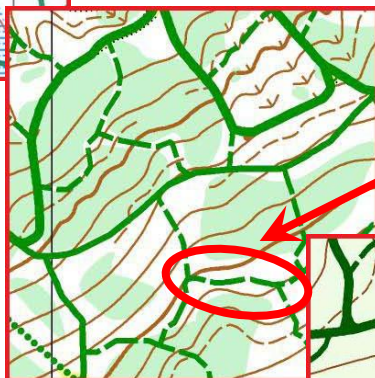
изображение
на
карте

.803

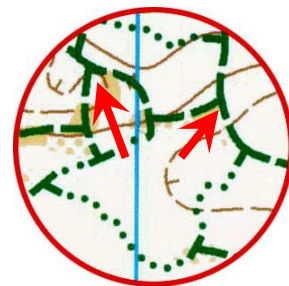


- «Быстрая лыжня»
(ширина от 1,0 до 1,5 метров)
- Цвет: средне-зеленый
- **Хорошая лыжня, приготовленная снегоходом, обычно 1 - 1,5 м шириной.**
- На склонах допускается шире.
- Передвижение возможно любым способом (в том числе и бегом)

Примеры

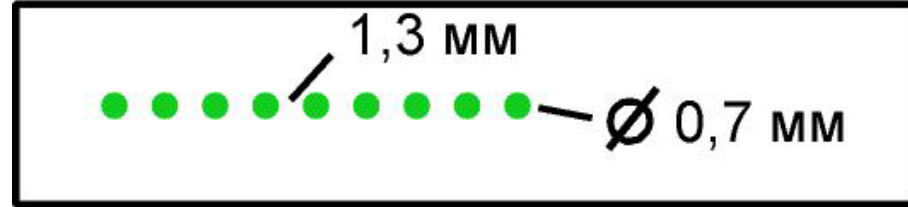


изображение
на
карте



Все развилки и пересечения должны быть отображены сплошной линией для того, чтобы прояснить точное место развилки или пересечения.

.804

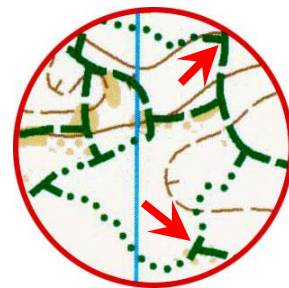


- «Медленная лыжня»
(ширина от 0,8 до 1,0 метров)
- Цвет: средне-зеленый
- **Грубая, «мягкая», медленная лыжня с небольшим количеством снега или подлеском**
- Не рекомендуется для использования на крутых склонах.
- Передвижение возможно любым способом (в том числе и бегом)

Примеры



изображение
на
карте



Все развилки и пересечения должны быть отображены сплошной линией для того, чтобы прояснить точное место развилки или пересечения.

.808



0,13 мм

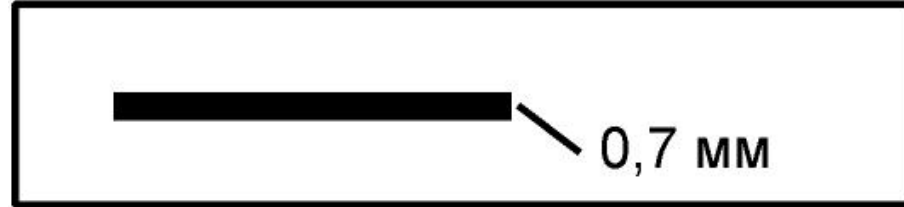
- «Укатанная территория»
- Цвет: средне-зеленый
- **Слаломные, горнолыжные склоны и другие широкие территории, жестко укатанные и пригодные для передвижения на лыжах. Возможно передвижение и бегом.**
- Границы таких территорий показываются узкой зеленой линией, чтобы каждая граница четко читалась.

Примеры



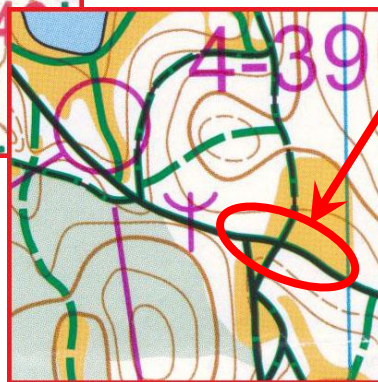
изображение
на
карте

.805



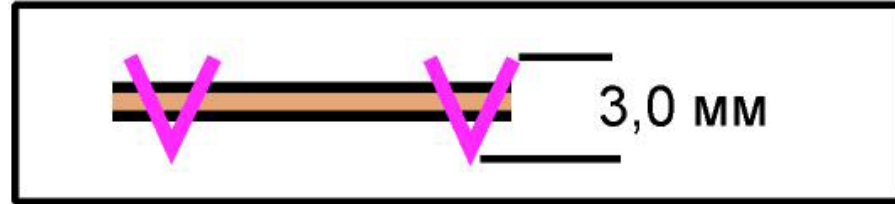
- «Дорога, пригодная для передвижения на лыжах»
- Цвет: черный
- **Дорога, расчищенная от снега, но дорожное полотно покрыто плотным, жестким слоем снега**
- Пригодная для передвижения на лыжах и бегом



Примеры



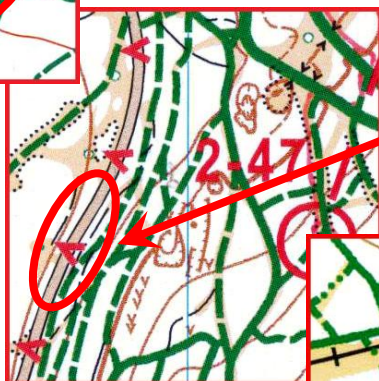
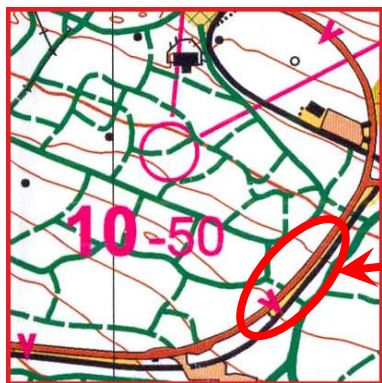
изображение
на
карте

.806



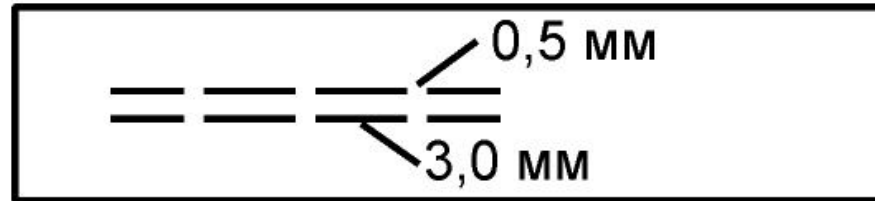
- «Дорога, не пригодная для передвижения на лыжах»
- Цвет:  -маркера - пурпурный
- **Дорога посыпана песком, либо не имеющая снега на момент соревнований**
-  -маркер поперек символа дороги показывает, что дорога не пригодна для передвижения на лыжах. Однако возможно передвижение бегом.

Примеры



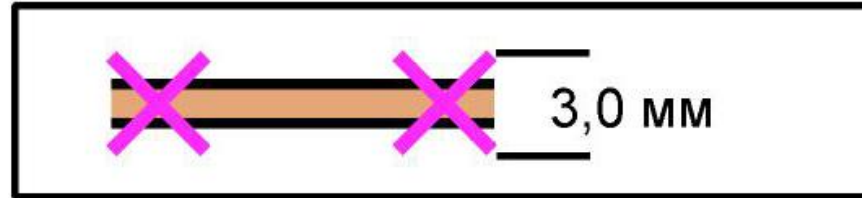
изображение
на
карте

.807



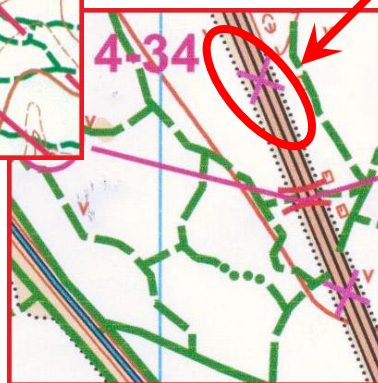
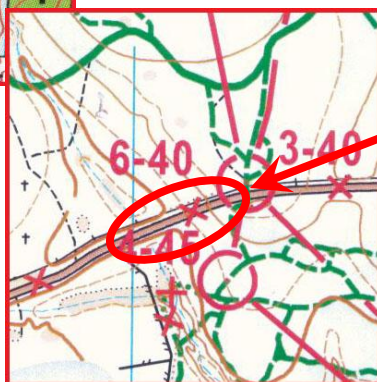
- «Нерасчищенная, непригодная для передвижения дорога»
- Цвет: черный
- **Дорога, закрытая для транспортного движения**
- Дорога не пригодна для передвижения на лыжах

.809



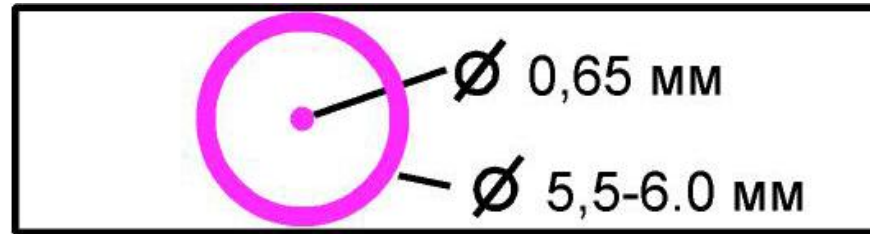
- «Запрещенная для передвижения дорога»
- Цвет: **X** - маркера - пурпурный
- **Запрещенный для использования маршрут**
- **Дорога, опасная для передвижения любым способом**
- **X** -маркер поперек символа дороги показывает, что данный маршрут запрещен для использования

Примеры



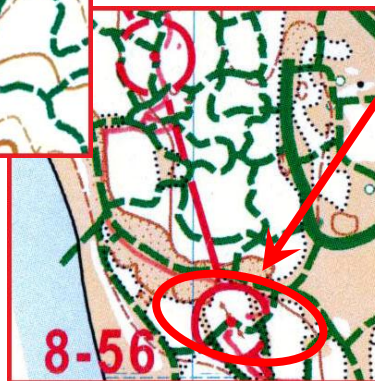
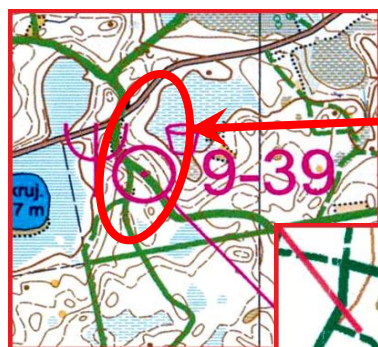
изображение
на
карте

.810



- «Контрольный пункт и фокусная точка»
- Цвет: пурпурный, фокусная точка - темно-пурпурный
- Место (точка) расположения КП на местности
- **Фокусная точка может использоваться, когда необходимо с дополнительной точностью указать месторасположение КП (в плотной «сетке»)**

Примеры



изображение
на
карте

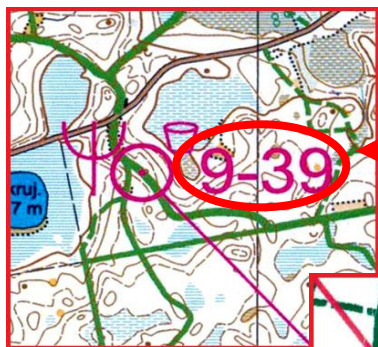
Фокусная точка служит
для непосредственного
указания лыжни,
на которой КП расположен.

.811

1-31 4,0 мм

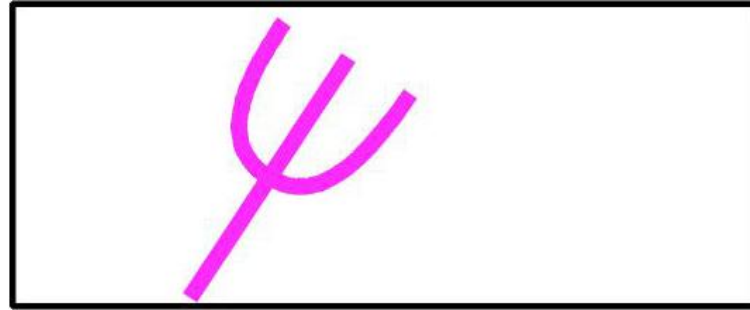
- «Порядковый номер и код КП»
- Цвет: пурпурный
- Код КП располагается непосредственно за порядковым номером КП на удобном для этого пространстве карты
- **Если «сетка» лыжней густая и/или конфигурация дистанции сложная, следует расположить коды КП в виде колонки на свободном поле карты**

Примеры



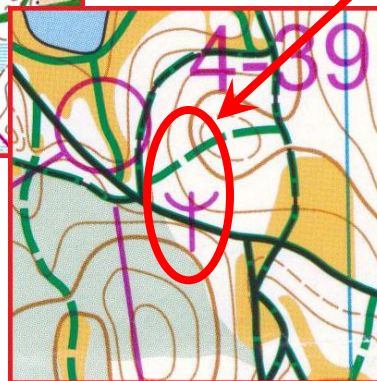
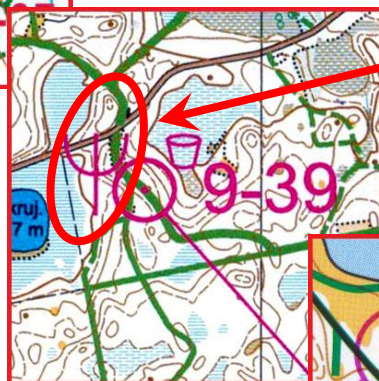
изображение
на
карте

.812



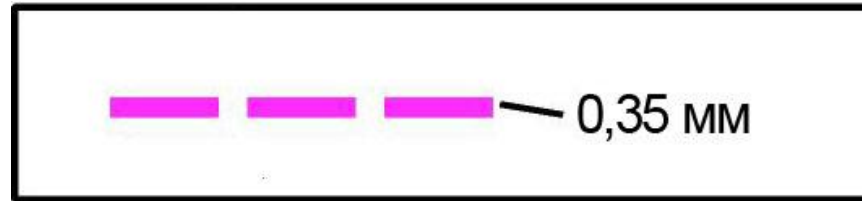
- «Место для запасного инвентаря»
- Цвет: пурпурный
- Место расположения запасного инвентаря на местности (лыжи, планшет, палки)
- **Оборудуется примерно посередине дистанции (в месте обязательного посещения участниками: один из КП или маркированный участок)**

Примеры



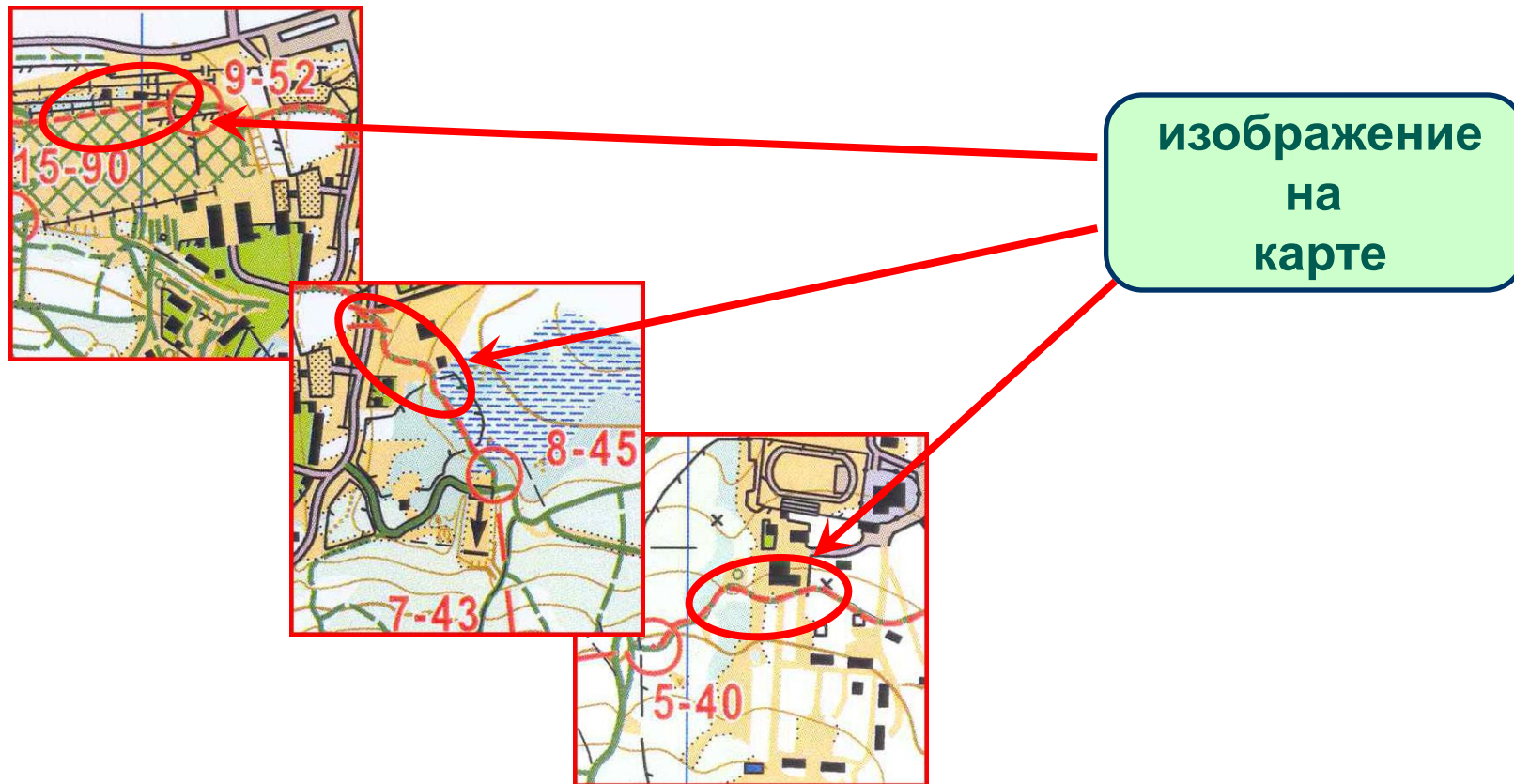
изображение
на
карте

.705*



- «Маркированный (размеченный) участок»
Цвет: пурпурный
- участки дистанции, которые являются обязательными для прохождения от начала до конца всеми участниками соревнований;
- **Размечаются (маркируются) специальным, заранее объявленным способом** (участки от технического старта до точки начала ориентирования, от последнего КП до финиша (полностью или частично), участки обхода опасных мест, участки, на которые разрешен доступ зрителей, другие, указанные в информации, обязательные для прохождения участка)

Примеры



«К вершинам мастерства нельзя добраться,
сокращая дорогу...»

Артур Лидьярд

УСПЕХОВ ВАМ!

